



Le Projet Alimentaire Territorial

Haut Languedoc
et Vignobles



MAIS LE PAT, QU'ES AQUO ?

Le projet alimentaire territorial est une démarche collective qui regroupe tous les acteurs concernés par l'alimentation sur un territoire (collectivités, entreprises agricoles et agroalimentaires, artisans, citoyens, consom'acteurs etc.) pour relocaliser l'agriculture et l'alimentation, développer une alimentation durable et de qualité, accessible à tous.

Ensemble, les acteurs définissent un cadre stratégique et cohérent, et mettent en œuvre des actions dédiées à l'alimentation mais qui répondent aussi à des enjeux sociaux, environnementaux, économiques et de santé.

La Loi d'avenir pour l'agriculture, l'alimentation et la forêt du 13 octobre 2014 (art. 39) a instauré les Projets alimentaires territoriaux (PAT). Le Pays Haut Languedoc et Vignobles coordonne et anime le PAT Haut Languedoc et Vignobles qui a obtenu en août 2022 la reconnaissance officielle du ministère de l'agriculture et de l'alimentation ; ce label doit être renouvelé en 2022.

QUELQUES CHIFFRES CLÉS

102 COMMUNES
ET 4 COMMUNAUTÉS
DE COMMUNES

SURFACE
1 912 KM²

349 EXPLOITATIONS
EN BIO

POPULATION :
79 856 HABITANTS
(INSEE RECENSEMENT 2019)

1 909 EXPLOITATIONS
AGRICOLLES DIRIGÉES PAR
2 129 AGRICULTEURS
(DONT 544 COTISANTS SOLIDAIRES)

44 798 HECTARES DE SAU
DONT 8 396 EN BIO
(CERTIFIÉS OU EN CONVERSION)

390 COMMERCES
ALIMENTAIRES



Les actions menées dans le cadre du PAT

Le Pays Haut Languedoc et Vignobles assure la coordination et l'animation du PAT et porte certaines actions transversales mais le programme d'actions est mis en œuvre et porté par l'ensemble des acteurs impliqués dans le projet :

La DRAAF Occitanie, le Conseil régional Occitanie/Pyrénées-Méditerranée, le Conseil départemental de l'Hérault, les communes et communautés de communes Grand Orb, Du Minervois au Caroux, Les Avant-Monts, Sud-Hérault, l'INRAE, l'Institut Agro Montpellier, le Parc naturel régional du Haut-Languedoc,

la Chambre d'Agriculture, Terre de Liens, Chemin Cueillant, Cébenna, Aphyllante environnement et bien d'autres associations agricoles et participatives et consom'acteurs du territoire...

QUELQUES EXEMPLES D' ACTIONS ENGAGÉES DANS LE CADRE DU PAT HAUT LANGUEDOC ET VIGNOBLES



ORGANISER ET PROMOUVOIR L'OFFRE LOCALE ET LE PATRIMOINE AGRICOLE

- *L'organisation d'animations sur les marchés de plein vent et les marchés de producteurs.
- *Des balades gourmandes, à la rencontre des producteurs locaux.
- *La sauvegarde et la valorisation des petits patrimoines agricoles.



RENFORCER LES CIRCUITS ALIMENTAIRES DE PROXIMITÉ

- *La création de tiers-lieux alimentaires, espaces d'échange et de sociabilité autour de l'alimentation et de l'agriculture.
- *La création de boutiques de producteurs et espaces de promotion des circuits courts.



FAVORISER L'ACCÈS DES POPULATIONS FRAGILES À UNE BONNE ALIMENTATION

- *La mise en œuvre d'ateliers dédiés au jeune public et aux personnes à revenus modestes autour de la prévention en matière d'alimentation et d'activités physiques et sportives, pour rester en bonne santé.
- *Le développement d'espaces d'animation et de distribution d'aide alimentaire.
- *Défi Foyers A Alimentation Positive pour accompagner les personnes vers une évolution des habitudes alimentaires et d'achat.



ŒUVRER AU « MIEUX PRODUIRE, POUR MIEUX MANGER »

- *Étude sur le foncier agricole des communes.
- *Le développement de jardins partagés et jardins pédagogiques.
- *L'organisation d'un forum pour la transmission et l'installation d'agriculteurs.



JE VEUX M'ENGAGER DANS LE PAT MAIS COMMENT ?

Le P.A.T. est un véritable outil de concertation pour répondre aux enjeux alimentaires du territoire.



JE SUIS PRODUCTEUR OU TRANSFORMATEUR

Je peux m'inscrire sur la plateforme cliketik.fr pour gagner en visibilité et faire connaître mes produits



JE SUIS CONSOMMATEUR ET CITOYEN DU TERRITOIRE

Je peux découvrir les productions locales et les lieux de vente sur le site cliketik.fr ou participer au RV au Pays* ou participer aux animations pédagogiques proposées par les communautés de communes ou les associations locales...



JE SUIS RESTAURATEUR

Je suis restaurateur, je peux m'inscrire sur le site agrilocal34.fr



JE SUIS ÉLU LOCAL

J'ai un projet lié à l'alimentation, je peux me rapprocher du Pays ou de ma communauté de communes qui travaillent en étroite concertation sur ces sujets

* (<https://www.haut-languedoc-vignobles.com/agenda/les-rv-au-pays>)



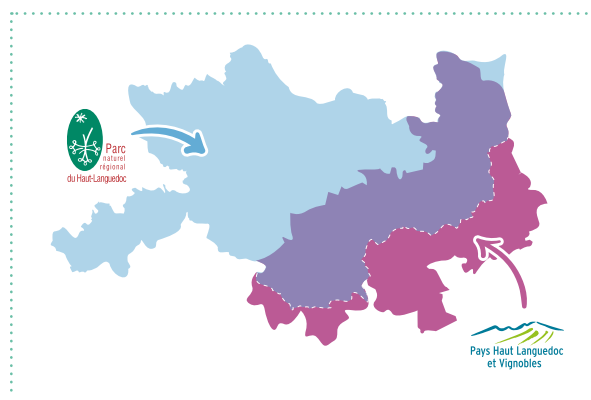
JE VEUX CONSOMMER LOCAL, MAIS COMMENT ?



ZOOM SUR LE SITE
WWW.CLIKETIK.COM

Cette carte numérique participative «Cliketik» a été développée par le Pays Haut Languedoc et Vignobles en partenariat avec le Parc naturel régional du Haut-Languedoc dans le cadre des projets alimentaires en réponse :

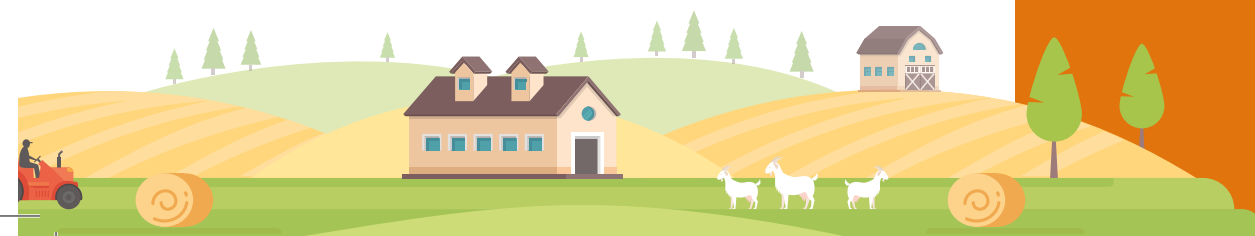
- Aux besoins des producteurs et commerçants pour la logistique et le déplacement des produits sur le territoire...
- Aux attentes des consommateurs qui souhaitent avoir plus de visibilité sur les produits locaux disponibles et surtout les lieux où il est possible de les acheter.



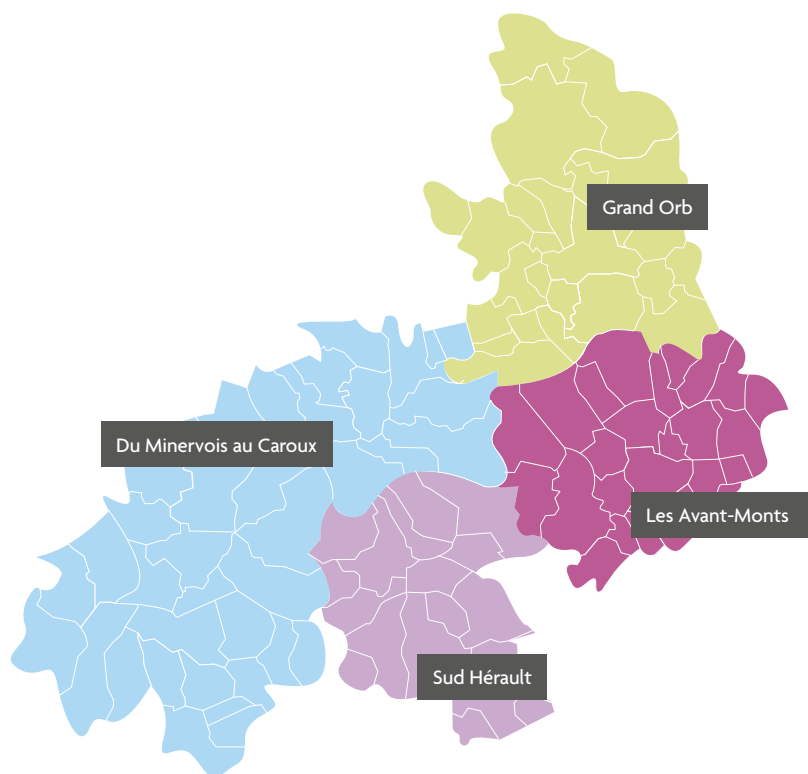
La carte interactive des produits locaux.

Découvrez l'ensemble des produits locaux (fruits, légumes, viandes, poissons, fromages, yaourts, boissons, gourmandises, etc.), repérez les points de vente et les marchés pour les acheter.

Pour acheter local, c'est par ici :



LE TERRITOIRE CONCERNÉ :



NOUS CONTACTER :

✉ alimentation@payshlv.com

☎ Tél : 04 67 38 11 10

🌐 www.payshlv.com

📍 www.cliketik.fr

