



LE PROJET ALIMENTAIRE TERRITORIAL



Assiette de Pays © JB. Roubinet – Pays HLV



En 2015, le Pays a mis en place un *Projet Alimentaire Territorial (P.A.T.)*. Il s'agit d'une démarche globale pour renforcer l'agriculture locale, l'identité culturelle du terroir, la cohésion sociale et la santé des populations avec un objectif commun « mieux produire, mieux manger ». C'est un projet collectif, fondé sur la rencontre d'initiatives et regroupant les acteurs d'un territoire autour de la table !

LES AXES RETENUS LOCALEMENT SONT LES SUIVANTS :



Renforcer

les circuits alimentaires de proximité,



Organiser et promouvoir

l'offre de produits locaux et le patrimoine agricole,



Faciliter l'accès

des populations fragiles, en particulier les personnes âgées à une bonne alimentation,



Sensibiliser

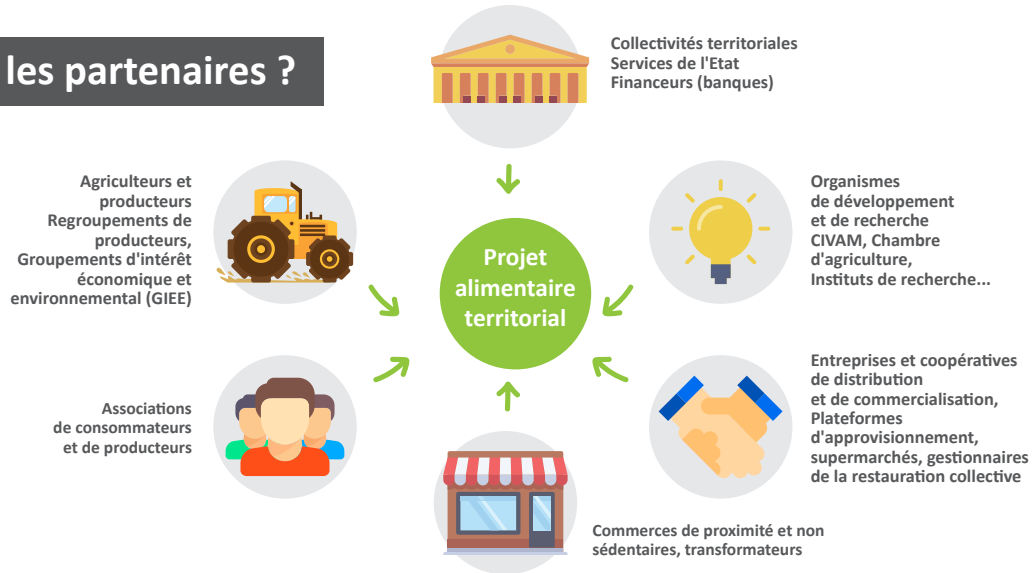
les publics au « mieux produire, pour mieux manger ».



Marché à Olonzac © G. Souche – Pays HLV

LE PROJET ALIMENTAIRE TERRITORIAL

> Quels sont les partenaires ?



> Plusieurs actions sont menées sur le Pays



Randonnée vigneronne © Y. Gilant

Le déploiement d'une **carte numérique participative** « Cliketik », qui répond aux besoins des producteurs et commerçants pour la logistique et le déplacement des produits sur le territoire... mais qui répond également aux attentes des consommateurs qui souhaitent avoir plus de visibilité sur les produits locaux disponibles et surtout les lieux où il est possible de les acheter.

<http://cliketk.fr/>

La poursuite de la promotion des produits locaux et du patrimoine agricole dans le cadre du Label Vignobles & Découvertes et avec « **les Rendez-Vous au Pays** » : un programme d'animations à la rencontre des producteurs locaux et la découverte des savoir-faire culinaires du territoire.

L'animation d'un **club des acteurs de l'alimentation** réunissant des producteurs, des transformateurs, des commerçants et des consomm'acteurs afin d'échanger sur les questions alimentaires, la logistique, les besoins et les attentes et ainsi construire et animer ensemble les actions du PAT.

L'organisation d'**actions pédagogiques** vers le jeune public et les populations fragiles pour les sensibiliser à des pratiques alimentaires plus responsables et tendre vers le « mieux consommer et mieux manger ».

Dans le cadre de ce projet alimentaire territorial, de nombreuses autres actions sont développées sur le Pays Haut Languedoc et Vignobles par tous nos partenaires publics et privés dans le cadre d'un programme d'actions qui a été partagé et validé par tous.



+ D'INFORMATIONS



Voir le film disponible dans notre page d'accueil, rubrique Dossiers ou lien direct :

www.payshlv.com/1-23078-Le-Projet-Alimentaire-Territorial-du-Pays.php

