

FICHES TECHNIQUES

Pays d'art et d'histoire Haut Languedoc et Vignobles

LA CONSERVATION PRÉVENTIVE DES COLLECTIONS DANS LES MUSÉES ET LES ÉGLISES 2/2

Risques encourus par les collections et bonnes pratiques

Le pire agent de dégradation des collections est l'intervention humaine, il est donc important de mettre en place de bonnes pratiques en matière de conservation préventive.

	Quels risques	Que faire ?
	Un bâtiment en mauvais état : → risque d'infiltration d'eau, d'infestation des charpentes, de développement de moisissures et de champignons, de variations importantes de température et d'humidité.	→ Inspecter régulièrement le bâtiment et veiller à son entretien.
	Défaut de prévention et de prévision des sinistres : → risque de dégradations des collections liées à une inondation ou un incendie.	→ Mettre en place des mesures de prévention (maintenance des équipements, surveillance accrue lors de travaux...). Prendre contact avec les pompiers (SDIS 34) pour la création d'un plan ETARE (plan pour les établissements recevant du public). → Rédiger un Plan de Sauvegarde des Œuvres (PSO) pour organiser l'évacuation des collections en cas de sinistre.
	Un climat (température et humidité) non contrôlé dans les salles et les vitrines : → risque de dégradations des collections.	→ Installer des capteurs pour mesurer la température et l'humidité et identifier les zones à risque. Si nécessaire, installer des absorbeurs d'humidité et assurer une maintenance régulière des équipements (climatisation, déshumidificateurs...).
	Présence d'insectes : → risque de dégradations des objets constitués de matériaux organiques (bois, papier, cuir, laine, plumes...), source de nourriture pour les insectes. Les infestations sont favorisées par une température élevée associée à un climat humide et à la présence de poussière.	→ Éliminer les facteurs d'apparition des infestations (contrôler le climat, dépoussiérer). → Mettre en place une veille sanitaire (surveillance de signes d'infestation : sciure, cocons, galeries, trous d'envol, œufs...). → Isoler les objets infestés et les traiter.
	Exposition à la lumière : → risque de décoloration des pigments et de fragilisation de la structure des matériaux. Les collections sensibles à la lumière (papier, textiles, plumes, ivoire, surfaces peintes, photographies, plastiques...) se dégradent à chaque fois qu'elles y sont exposées, de façon cumulative et irréversible.	→ Maîtriser l'exposition des collections sensibles à la lumière en baissant l'intensité lumineuse et en supprimant les rayonnements ultra-violet (pose de rideaux ou films anti-UV sur les fenêtres). → Conserver les œuvres sensibles qui sont en réserve dans un emballage et dans l'obscurité.

CONSERVATION PRÉVENTIVE

Fiche technique – Pays d'art et d'histoire Haut Languedoc et Vignobles

Quels risques

Que faire ?



Accumulation de poussière :

- risque de développement de moisissures et de la corrosion des métaux liée à l'humidité retenue dans la poussière.

- Aspirer régulièrement les sols. Protéger les collections (mise sous vitrines, emballage des objets en réserve).
- Dépoussiérer les collections avec un aspirateur à variateur d'intensité, si la surface des objets n'est pas fragile (sinon, faire appel à un restaurateur-conservateur).



Mauvais gestes (mauvaises manipulations, nettoyage agressif) :

- risque de casse et de dégradation des collections.

- Former les équipes à l'entretien des salles, des vitrines et à la manipulation des collections.



Défaut de surveillance et de protection :

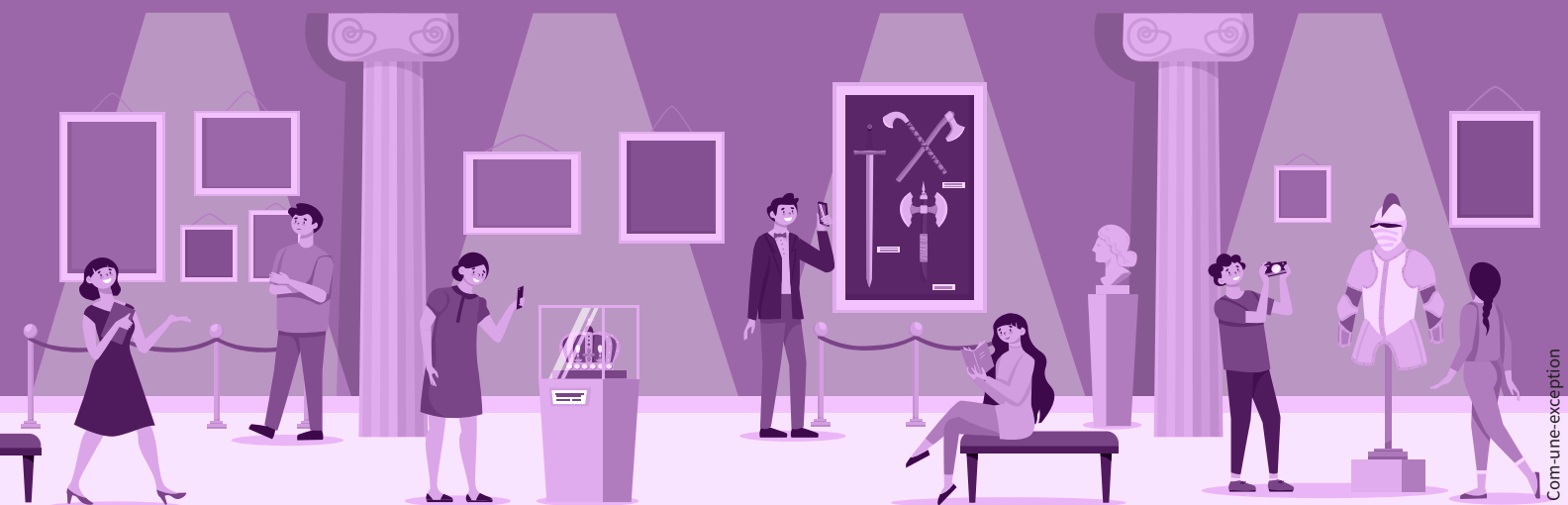
- risque de vol.

- Mettre en place un protocole d'accès au bâtiment et un système d'alarme sur le bâtiment ou les vitrines renfermant les objets les plus précieux.
- Fermer les vitrines à clé et utiliser un accrochage sécurisé pour les objets hors vitrine.
- Employer un personnel de surveillance.

LE SAVIEZ-VOUS ?

Pourquoi contrôler la température et l'hygrométrie ?

Parce que les objets sont composés de matériaux qui réagissent aux variations climatiques pouvant entraîner des fissures, craquelures, cassures, soulèvements ou encore la corrosion des métaux. De plus, une température élevée associée à un milieu humide et sans ventilation favorise le développement des moisissures et des champignons.



Création : Com-une-exception