

SYNDICAT PAYS HAUT LANGUEDOC ET VIGNOBLES

Séance du 11 juillet 2023

Membres en exercice : 34

Date de la convocation: 05/07/2023

Présents : 14

Dont Présents non votants :0

Représentés : 4

Votants: 18

Pour: 18

Contre: 0

Abstentions: 0

L'an deux mille vingt-trois et le onze juillet l'assemblée régulièrement convoquée, s'est réunie sous la présidence de Monsieur Jean ARCAS

Présents : Jean ARCAS, Daniel BARTHES, Francis BOUTES, Laurent BRUNET, Mariette COMBES, Jean-Luc FALIP, Yves FRAISSE, Daniel GALTIER, Martine GIL, Pierre MATHIEU, Kléber MESQUIDA, Marie-Pierre PONS, Jacques SOULIGNAC, Rémy AFFRE

Représentés: Christian BIES par Mariette COMBES, Jean-Louis LAFAURIE par Pierre MATHIEU, Olivier ROUBICHON-OURADOU par Pierre MATHIEU, Séverine SAUR par Marie-Pierre PONS

Présents non votants :

Excusés: Jean-Noël BADENAS, Josian CABROL, Thierry CAZALS, Catherine COMBES, Elisabeth DAUZAT, Béatrice FALCOU, Julie GARCIN-SAUDO, Vincent GAUDY, Marie-Line GÉRONIMO, Audrey IMBERT, Marie LORENTE, Christophe MORGO, Marie PASSIEUX, Pierre POLARD, Béatrice TÉROL, Philippe VIDAL, Didier VORDY, Bernard BOSCO, Bernard COSTE, Marc FIDEL, Harmonie GONZALEZ

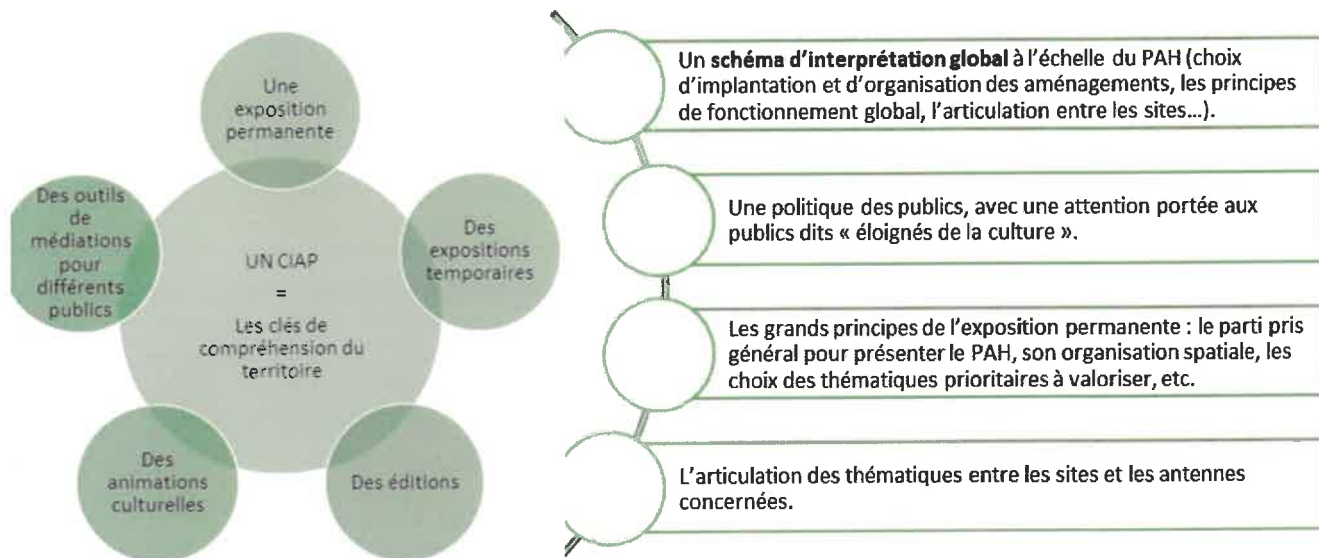
Absents:

Objet: Patrimoine : Mise en œuvre du Centre d'Interprétation de l'Architecture et du Patrimoine (CIAP) du Pays d'art et d'histoire Haut Languedoc et Vignobles

RAPPEL CONTEXTE

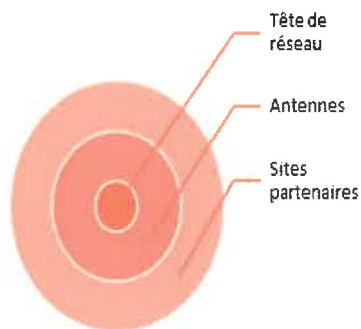
Afin d'amorcer la réflexion autour de la création d'un CIAP multisites adapté au territoire, une étude de définition et de programmation a été lancée.

Cette étude, confiée au cabinet conception muséographique Ave CULTURE, doit donner lieu à :



Concrètement, le CIAP sera donc matérialisé par des **équipements** et animé par des **actions**.

LES EQUIPEMENTS



Le Domaine de Roueïre sera la **tête de réseau**, avec la présentation du Pays d'art et d'histoire, des sites patrimoniaux et des thèmes qui lui sont associés.

Tous les patrimoines seront représentés en ce lieu : naturels, culturels, immatériels... en lien avec les sites illustrant ces thèmes sur le territoire.

il s'agira aussi de donner aux visiteurs l'envie de le découvrir ces patrimoines.

Les thèmes présentés au Domaine de Roueïre s'articuleront avec ceux des **antennes**, dans une logique de renvoi d'un site à l'autre.

Les antennes sont des sites qui accueillent déjà des publics selon des fréquentations notables, et qui sont, en termes d'équipements muséographiques, déjà bien pourvus.

Sur ces lieux, le CIAP pourra être matérialisé par un aménagement **plus léger**.




Les **sites partenaires**, avec une intervention scénographique bien plus mesurée, sous la forme d'un panneau d'information mural, ou d'un totem signalétique et des facilités de présentation des documentations et brochures associées au CIAP.

Les sites partenaires seront pleinement intégrés dans la logique du réseau.

SITES D'INTERPRÉTATION ET MUSÉES DU PAYS D'ART ET D'HISTOIRE HAUT LANGUEDOC ET VIGNOBLES SCHEMA D'INTERPRÉTATION / PARCOURS THÉMATIQUES DU CIAP (en cours de construction)		
Sites potentiels pouvant accueillir du public(Liste indicative – non figée)		
Niveau 1 : Tête de réseau	Domaine Roueïre	Quarante
Niveau 2 : Antenne (MDF)	Musée cloche et sonnaille (MDF)	Hérépian
	Musée Préhistoire (MDF)	St Pons de T.
	Musée d'archéologie et de paléontologie (MDF)	Minerve
Niveau 3 : Réseau de sites et musées	Château	Creissan
	Château & musée	Puisserguier
	Château	Capestang
	Site Réals (eau), Coumiac	Cessenon/Orb
	Musée - Abbaye de Fontcaude	Cazedarnes
	Musée	Cruzy
	Canal du Midi	Communes concernées
	Site des Gorges et Maison Montagnes du Caroux	Mons
	Site des Gorges et itinéraire JCC	Colombières-sur-Orb
	Maison de l'abeille	Cassagnoles
	Moulins	Félines Minervois
	Grotte et Musée	Courniou
	Musée, Cébenna et site	Olargues
	Musée	Olonzac
	Maison Cambrien	Berlou
	Maison du patrimoine et site	Roquebrun
	Ecomusée, Castrum	Saint-Gervais sur Mare
	Musée et mine Simon	Graisssac
	Musée et sites	Villemagne l'Argentière
	Château	Dio & Valquières
	Site - Boussagues	/La Tour sur Orb
	Musées	Bédarieux
	Musée	Bousquet/Orb
	Castrum	Les Aires
	Château Abbaye Cassan	Roujan
	Moulins	Faugères
	Moulin	Neffiès
Site Castrum	Cabrerolles	
Castrum	Roquessels	
Musée et Font de l'Oli	Gabian	
CREDD (service éducatif - accueil scolaire)	Vailhan	

ET lien avec les itinéraires patrimoniaux (éditions PAH)

LES ÉCHEANCES

-  A l'issue de l'étude, Ave CULTURE pourra fournir les **propositions d'aménagements et équipements** sur les différents sites concernés (mobilier retenu, contenus, chiffrage...).
-  A ce projet d'aménagements, sera adossé le **Projet Scientifique et Culturel (PSC)** en cours de rédaction par l'équipe du PAH (validation 2023).
-  Les dossiers de **demande de subventions** devront être déposés auprès des partenaires dès octobre 2023 (Département, Région, DRAC et Leader) pour mobiliser les fonds permettant la mise en œuvre opérationnelle du CIAP (travaux, aménagements, interprétation, médiation...).

ESTIMATION DES COÛTS

Le cabinet a estimé les coûts envisagés :

- Conception scénographique globale / AMO : **40 000 € HT**
- Coût estimé pour la tête de réseau :
 - *Partie travaux architecturaux : 100 000 € HT (à la charge du gestionnaire)*
 - *Partie scénographie : 200 000 € HT*
- Coût estimé par antenne / Partie scénographie : **entre 20 000 € HT et 30 000 € HT**
- Coût estimé par site partenaire / Partie scénographie : **entre 1 500 € HT et 3 000 € HT**

Afin de faciliter le dépôt & suivi des dossiers, la mutualisation des aménagements, des financements etc..., le scénario proposé pour la mise en œuvre des aménagements du CIAP (conçu sur la base des échanges avec les gestionnaires et autres partenaires – CC, DRAC...) pourrait être le suivant :

- Tous les travaux architecturaux sur les bâtiments restent à la charge des gestionnaires des sites concernés.
- Les équipements scénographiques dans le cadre du CIAP pourraient être pris en charge par le Pays Haut Languedoc et Vignobles pour les trois niveaux :



Le coût global du dossier qui sera déposé en octobre peut varier en fonction du nombre d'antennes et sites volontaires et devra faire l'objet d'un phasage le cas échéant.

Dépenses prévisionnelles		Recettes prévisionnelles	
Équipements scénographiques sur 1 tête de réseau, 3 antennes et 20aine de sites partenaires	390 000 € HT	Subventions (EU/LEADER, DRAC, Région, Département)	312 000 € HT
		Autofinancement	78 000 € HT
TOTAL	390 000 € HT	TOTAL	390 000 € HT

Ce scénario fera l'objet de conventions de partenariat entre le Pays et les gestionnaires des sites concernés pour la gestion des équipements et leurs utilisations.

Le Président demande à l'assemblée de bien vouloir se prononcer sur l'opération présentée et, le cas échéant :

- valider le portage du CIAP par le Pays,
- autoriser le président, à signer tous documents nécessaires à la mise en œuvre de ce projet.

Où l'exposé de Monsieur le Président et après en avoir délibéré, le Comité Syndical, à l'unanimité :

- valide le portage du CIAP par le Pays
- autorise le président, à signer tous documents nécessaires à la mise en œuvre de ce projet.

Ainsi fait et délibéré les jour, mois et an susdits.

Fait à Saint-Pons-de-thomières
Le Président,

Jean ARCAS.

